



Portfolio

# Fleurs du cœur

Art et photo de La'inesh







# Fleurs du cœur

## Inhalt

Joyful Garden	4-5
Trust the process	6-7
Breeze of lightness	8-9
Facets of love	10-11
Magnificent blooms	12-13
Living Expression	14-15
Rose of Mary Magdalene	16-17
The darkness speaks	18-19
Inner child	20-21
Open center	22-23
Lovable	24-25
Fire of anger	26-27
Untamed wildness	28-29
<i>Sur l'artiste - Über den Künstler</i>	30-31





# Fleurs du cœur

## Inhalt

<i>La photographie - éditions colore</i>	33
Èdition rose	34-36
Èdition verte	37-40
Èdition jaune	41-44
Èdition bleue	45-46
Èdition violette	47-49
<i>Détails du contact - Kontaktdetails</i>	50





Joyful garden





Wann hast du das letzte Mal Freude verspürt?

Pure, grundlose Freude, die einfach scheinbar aus dem Nichts da ist und sich in alle Richtungen ausdehnen möchte?

Freude, die so bunt und lebendig ist wie ein wilder Garten?

Dieses Bild soll dich an dein inneres Blumenmeer erinnern, das immer wieder neu, ganz ohne Grund, erblüht.

Wo in dir kannst du diese bedingungslose Freude finden, die an kein Ereignis im Außen gebunden ist?



Maße: 70cm x 50cm,  
gemalt mit Acryl auf Leinwand



Trust the process







Maße: 70cm x 50cm,  
gemalt mit Acryl auf Leinwand



Als ich anfang, dieses Bild zu malen, kamen mehrere Menschen zu mir und fragten, ob es wieder ein Bild mit Blumen wird. Und ich sagte ganz unaufgeregt: „Ja, wahrscheinlich werde ich wieder Blumen zeichnen.“

Früher hätte mich das total verunsichert und diese Bemerkungen hätten dazu geführt, dass ich etwas Neues male, was mir aber in dem Moment nicht entspricht.

Ich hätte alles getan, um zu gefallen. Doch dieses Mal habe ich gespürt, was dran war. Ich war es mir wert, das zu zeichnen, was in diesem Moment zum Ausdruck gebracht werden wollte. In meinem ganz individuellen Stil. Und Überraschung, ich landete bei den Blümchen...

Wenn wir mit unserem Herzen verbunden sind, dann ist nicht mehr so wichtig, was im Außen geschieht oder gesagt wird. Dann geben wir uns ganz dem Prozess hin, unabhängig vom Ergebnis. Es geht dann um das reine Erleben, welches das Herz empfängt und nährt.







Breeze  
of  
lightness





Ich wollte eigentlich etwas ganz anderes zeichnen an diesem Abend. Schon nach kurzer Zeit bemerkte ich jedoch, wie sich das, was auf die Leinwand floss, von dem unterschied, was mein Verstand sich überlegt hatte. Es entstanden diese farbenfrohen Pusteb Blumen, die uns daran erinnern, dass die Gedanken genauso schnell verfliegen wie die kleinen Schirmchen im Winde.

Wir dürfen den sanften und auch stürmischen Brisen vertrauen, die uns genau dorthin tragen, wo wir gerufen sind, etwas Neues zu erschaffen.



Maße: 60cm x 40cm,  
gemalt mit Acryl auf Leinwand





Facets of love





Die Mohnblume steht symbolisch für die Liebe.

Die Blütenblätter sind fein, seidig und weich - wie die Liebe in ihrer reinsten Form.

Das Innere der Blume ist dunkel und fest. Der Samenkelch hält die Blütenblätter zusammen.

Maße: 40cm x 30cm,  
gemalt mit Acryl auf Leinwand

Die Liebe besteht aus Licht und Dunkelheit. Sie kann nicht existieren, wenn eine der Komponenten wegfallen würde.

So dürfen wir uns immer wieder bewusst machen, dass die Liebe nicht nur das Licht ist.

Wir dürfen vertrauen, dass wir auch in der Dunkelheit geliebt sind. Tief und allumfassend.





# Magnificent blooms





Es ist genug da von allem. In jedem Moment. In jeder Situation.

Dieses Bild symbolisiert deinen inneren Reichtum.  
Fülle im Überfluss.  
Fülle im Fluss.  
In dir und um dich herum, wenn du es wählst.



Maße: 30cm x 25cm,  
gemalt mit Acryl auf Leinwand





Living expression





Maße: 40cm x 30cm,  
gemalt mit Acryl auf Leinwand

Dieses Bild zeigt einen großen Strauß Blumen, wild und lebendig, chaotisch und kraftvoll.

Beim Zeichnen dieses Bildes spürte ich diese Aspekte in mir und brachte sie auf eine verspielte Art und Weise zusammen.

Die rote Schleife hält all diese Qualitäten zusammen, sodass sie sich gegenseitig darin unterstützen können, in ihrer vollen Pracht zu erblühen.





The background is a rich, textured painting of roses. The colors are a mix of deep reds, pinks, and warm yellows, with visible brushstrokes and a sense of movement. The roses are depicted in various stages of bloom, some fully open and others as buds. A white rectangular box is centered over the painting, containing the text 'Rose of Mary Magdalene' in a simple, brown font.

Rose of  
Mary Magdalene





Maße: 30cm x 23,5cm,  
gemalt mit Acryl auf Leinwand



Als ich dieses Bild  
zeichnete, spürte ich  
die Anwesenheit von  
Maria Magdalena  
sehr deutlich.



Ihre weiche und  
empfangliche Energie  
durchströmte meinen  
ganzen Körper und  
floss in die Formen  
und Farben dieses  
Bildes.

Die Rosen  
symbolisieren den  
Weg zurück ins Herz,  
wo die wahre  
Hingabe & Liebe zu  
finden sind, die uns zu  
Gott führen.



# The darkness speaks







Sie spricht das aus, was sie schon immer mal sagen wollte.  
Mein Herz war verschlossen für diese Worte, jetzt aber finden sie ungefiltert den Weg in mein Sein.

Es „tut weh“.  
Innerlich.  
Es ist dunkel.  
Innerlich.

Das Licht, was mir einst so vertraut war, scheint nicht mehr da zu sein.  
Es gibt nichts mehr was mich hält.  
Bodenlos, ich falle.  
Bodenlos.  
Tief.

Ich falle weiter, auf den Aufprall wartend. Was wenn nichts kommt?  
Was wenn es keinen Boden gibt, den ich mir so sehr wünsche?

Was ist, wenn es nicht darum geht einen Untergrund zu finden, der mich auffängt?

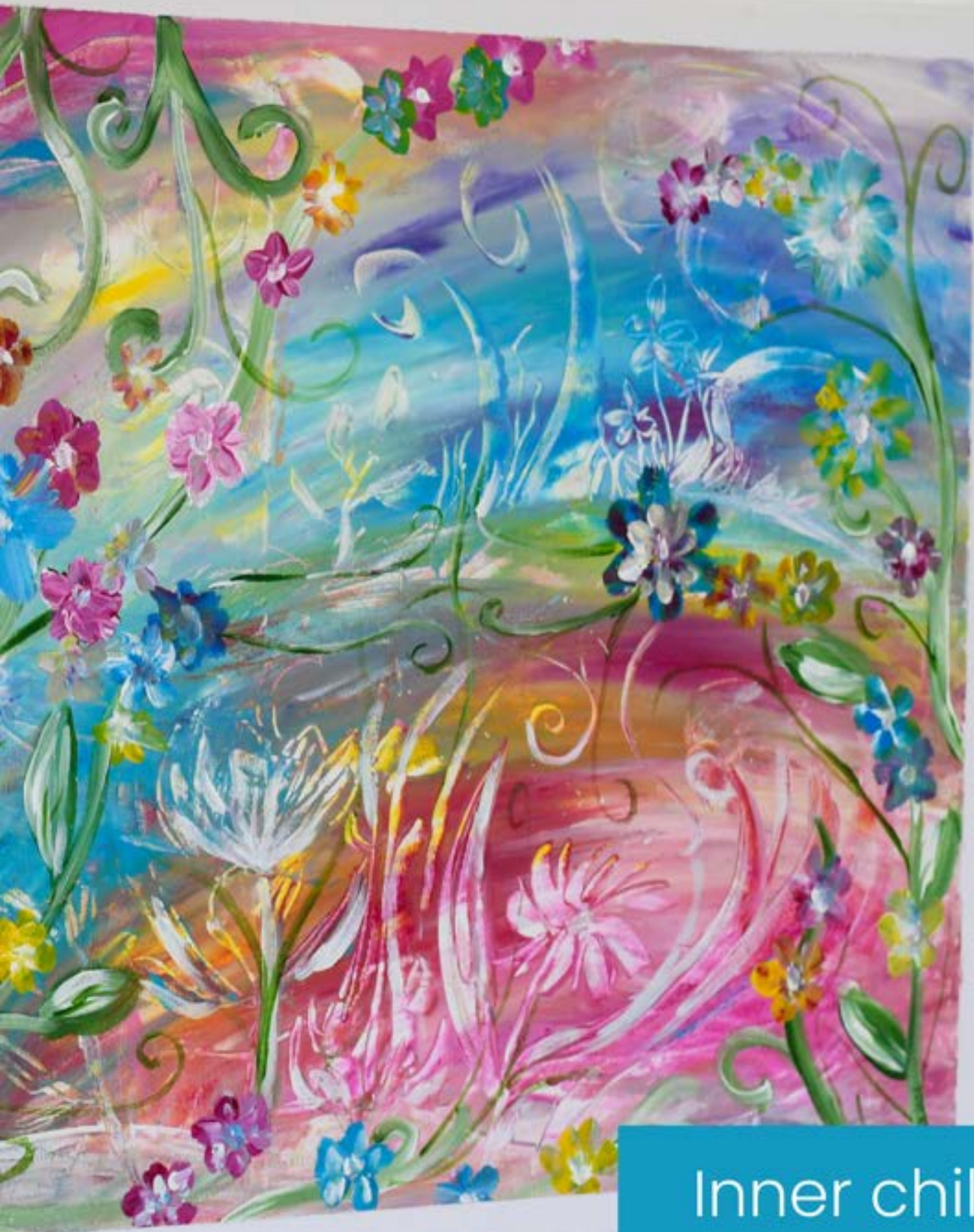
Bin ich bereit mich der Dunkelheit anzuvertrauen? Bin ich bereit ihr mit meiner Liebe zu begegnen?

Liebevoll atmend mit meinem Sein, das die Arme ausstreckt und leise wispert:  
„Hallo Dunkelheit ich bin hier.“



Maße: 40cm x 30cm,  
gemalt mit Acryl auf Leinwand





Inner child





Kunterbunte  
Regenbogenfarben und ein  
lebendiges Chaos.  
Die Blumen wachsen wild und  
ungezähmt, wie ein Kind, das  
sich völlig frei in seinem Sein  
entfaltet.



Maße: 70cm x 50cm,  
gemalt mit Acryl auf Leinwand

Wann bist du das  
letzte Mal deinem  
innerem Kind  
begegnet  
und hast mit ihm  
gespielt?  
Ganz ohne Regeln  
und Vorschriften,  
frei und  
ausgelassen?  
Einfach den  
Impulsen des  
Lebens folgend?

Jetzt ist der  
Moment.







Open center





Maße: 70cm x 100cm,  
gemalt mit Acryl auf Leinwand



Schließe deine Augen und atme tief ein und aus.  
Spüre, wie die Luft sanft durch deine Nase  
einströmt, sich in deinem Körper verteilt und sanft  
wieder ausströmt.

Verbinde dich jetzt mit deinem inneren Zentrum:  
Wo kannst du es wahrnehmen?

In deinem Zentrum befindet sich eine Blume.  
Schau sie dir mal genauer an...  
Handelt es sich um eine kleine Knospe, um eine  
prachtvolle Blüte oder siehst du eine verwelkte  
Pflanze?

Liebevoll erblickst du deine innere Blume.  
Egal, wie sie sich gerade zeigen mag:  
Sie ist willkommen, so wie sie ist.

Vertraue dem Prozess des Lebens, in dem du  
immer wieder neu geboren wirst, dich öffnest und  
prachtvoll erblühst, um anschließend wieder zu  
verwelken.



Lovable







Maße: 60cm x 80cm,  
gemalt mit Acryl auf Leinwand

Wann hast du dir das letzte Mal einen bunten Strauß Blumen gepflückt?

Einen Strauß, den es nicht zu kaufen gibt, den du aus deiner eigenen Kreativität heraus kreierst?

Mit genügend Zeit, um die passenden Blumen und Farben für dich auszuwählen?

Dieser Blumenstrauß soll dich daran erinnern, dass du mit dieser liebenswerten Geste dich selbst sehen und wertschätzen kannst.







Fire of anger





Du spürst ein Brennen in deinem Körper. Dir wird warm und eine kraftvolle Bewegung wird in dir spürbar. Vielleicht macht dir das Angst, weil du nicht weißt, wie du mit dieser Intensität umgehen sollst.

Im Zentrum dieses Bildes steht die Wut.

In meinem bisherigen Leben habe ich diese kraftvolle Energie nicht in mir haben wollen. Ich habe mir nicht erlaubt, wütend zu sein - schon gar nicht vor anderen.

Meistens, wenn diese Kraft in mir spürbar wurde, habe ich sie gegen mich selbst verwendet, um mir zu schaden.

Seit einigen Wochen spüre ich die Wut ganz klar in meinem Körper. Sie zentriert sich in meinem Solarplexus. Zunächst fühlte ich mich machtlos damit und hatte Angst, dass die Wut erneut alles zerstören würde.

Ich durfte aber eine ganz andere Erfahrung machen. Ich nahm meinen ganzen Mut zusammen und öffnete der Wut die Tür. Sie trat in mein Leben ein und gab mir Klarheit, Ausrichtung und Power. Anstatt zu zerstören, erinnerte sie mich daran, Verantwortung für mich zu übernehmen und für mich einzustehen.



Maße: 60cm x 80cm,  
gemalt mit Acryl auf Leinwand





Untamed wildness





Maße: 70cm x 90cm,  
gemalt mit Acryl auf Leinwand,  
mit selbst getrockneten Blumen



Die ungezähmte Wildheit.  
Pur und lebendig,  
chaotisch und frei.  
Ohne Anfang und ohne Ende.  
Hier gibt es nichts, an dem man sich orientieren  
könnte.

Diese Unvorhersehbarkeit macht es so spannend.  
Du weißt nicht, was dich erwartet.

Kannst du dich ganz in das fallen lassen, was sich  
im Moment der Wildheit ereignet?  
Möchtest du sie urteilsfrei empfangen und durch  
dich wirken lassen?

Ist es erlaubt, wild zu sein? Sich nicht an  
begrenzende Normen und Regeln zu halten?

Dieses Bild lädt dich dazu ein, auch im wildesten  
Chaos zu vertrauen. Dir zu vertrauen.  
Die Freiheit unter der Angst zu spüren, wenn etwas  
nicht nach Plan läuft.  
Die beständige Unbeständigkeit willkommen zu  
heißen und mit der Veränderung mitzufließen.





# Sur l'artiste

La'inesh liebt es bunt.  
Das sieht man auch in ihrer  
Kunst.

Lange Zeit war jedoch an  
Farbe in ihrem Leben nicht  
zu denken. Bevor sie zur  
Spiritualität und näher zu  
sich selbst fand, verletzte  
sie sich viele Jahre selbst.  
Diese dunkle Phase der  
Depression und  
Selbsterstörung rüttelte in  
ihr den tiefen Wunsch  
wach, die Wahrheit über  
sich selbst herauszufinden.



Diese Sehnsucht führte sie  
über Umwege zu der  
erleuchteten Meisterin  
Nahizji, in dessen bewusst  
lebender Gemeinschaft  
*Holistic Life Home* sie seit ca.  
zwei Jahren lebt.

Dort begann ein intensiver  
Weg der Heilung, auf dem  
sie Vertrauen in Gott  
entwickelte, und erkannte,  
dass sie immer und überall  
vom Leben getragen und  
unterstützt wird.  
Ihr verschüttetes Potenzial  
in der Kreativität wurde  
durch Nahizjis Unterstützung  
wieder fühlbar für La'inesh.  
Sie begann wieder, zu  
zeichnen, zu tanzen, zu  
nähen, zu fotografieren und  
zu lachen.





## Warum Blumen?

Wenn La'inesh malt, wandern die Blumen wie von alleine auf die weiße Leinwand. Ganz intuitiv und vom Leben geführt entstehen die verspielten und bunten Blumenmeere.

Die Bilder symbolisieren mit ihrer Lebendigkeit und der dazugehörigen Message das Aufblühen des göttlichen Selbstes. Sie erinnern an das eigene Herz, das sich nichts sehnlicher wünscht, als authentisch, frei und liebend zu leben.



"Farben bedeuten für mich das pure Leben"



## Natur-Fotografie

Auch in La'ineshs Fotografien zeigen sich die Farben in ihrer ganzen Pracht.

In der Fotoserie "éditions couleurs" wird sichtbar, in welcher atemberaubenden, kunterbunten Welt wir jeden Tag leben.

Die Schönheit der Natur wird in vielen Details sichtbar, die La'inesh voller Staunen und Liebe fotografisch einfängt.







éditions couleurs

# la photographie







édition rose





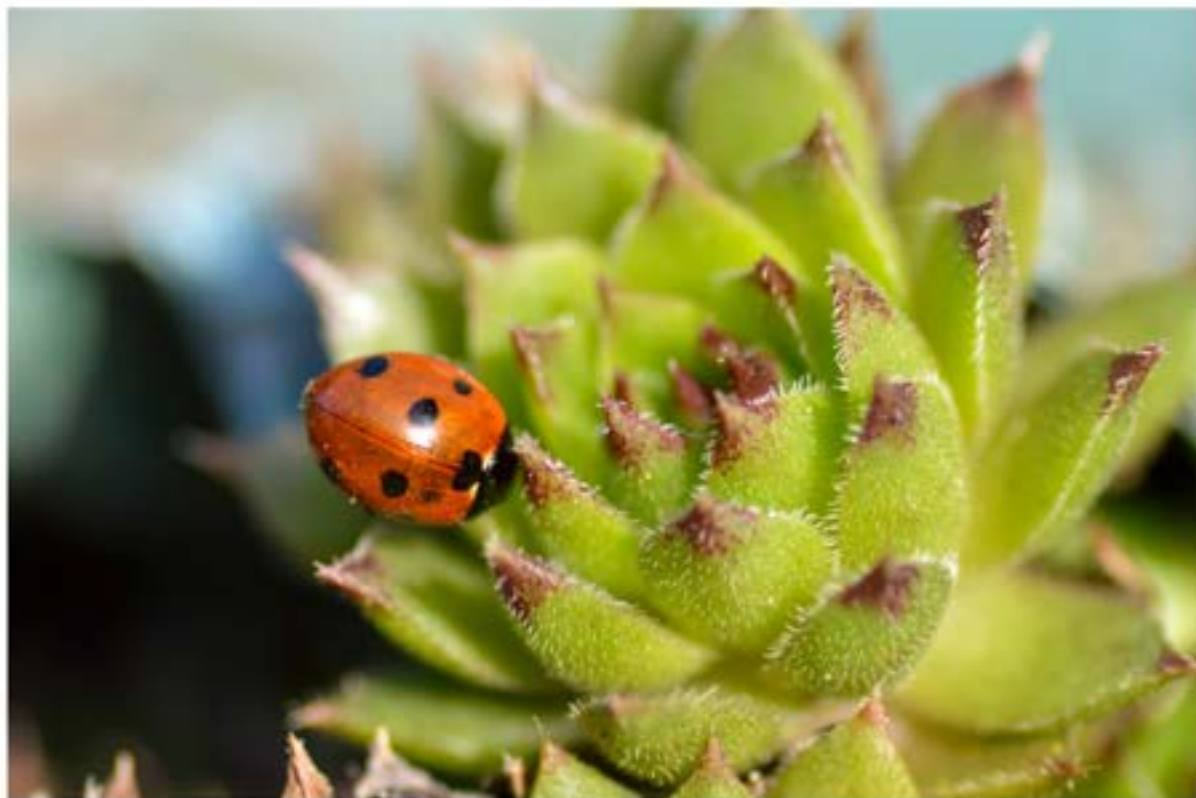




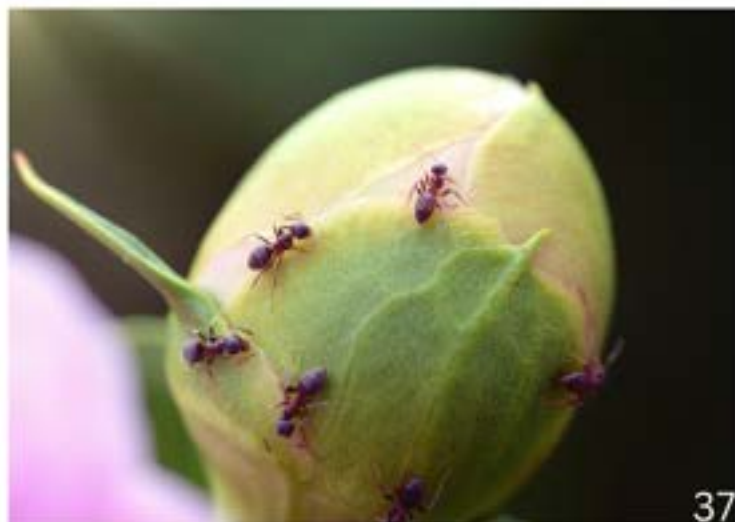




é  
d  
i  
t  
i  
o  
n



v  
e  
r  
t  
e



















é d i t



j a u

i o n



n e

















edition



bleue









édition violette













# Détails du contact

La'inesh Art

[info@la-inesh-art.com](mailto:info@la-inesh-art.com)

+49 (0) 176 34361451

[www.la-inesh-art.com](http://www.la-inesh-art.com)

